

MOTEUR

TRANSMISSION

LIAISON AU SOL

FREINAGE

DIRECTION

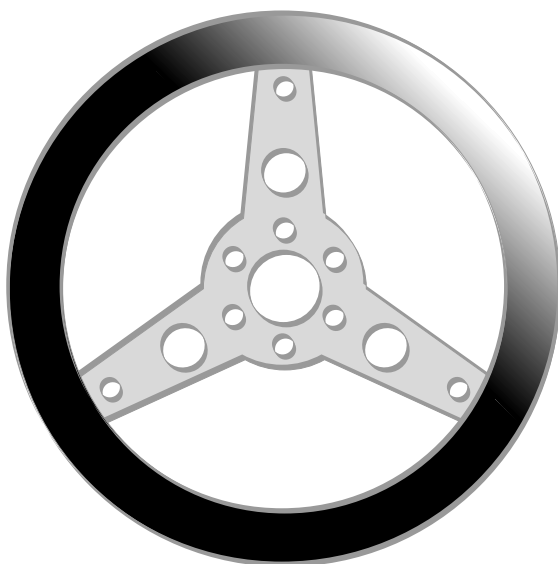
## DIRECTION

**A/ Caractéristiques / Couple de serrage .....page E2**

**B/ Nomenclature et éclaté.....page E3**

**C/ Dépose / repose crémaillere .....page E4**

**D/ Réglage direction .....page E5**





## 106 RALLYE GROUPE A

### DIRECTION



#### A — CARACTERISTIQUES ET COUPLE DE SERRAGE

##### A1 — CARACTERISTIQUES

- Direction directe à crémaillère fixée au tablier avec barreau renforcé.
- Biellettes longues fixées à la crémaillère par une chape unique.

##### A2 — COUPLES DE SERRAGE (m daN)

- Fixation du boîtier sur la caisse.....2,5
- Erou de rotule de direction .....2,5
- Fixation des biellettes sur la chape de crémaillère .....3,5
- Contre écrou de réglage des biellettes .....4
- Fixation de la chape sur la crémaillère.....3,5
- Fixation du cardan sur le pignon d'attaque .....2,5
- Fixation de la colonne de direction au support .....2
- Erou de volant de direction.....4



MOTEUR

TRANSMISSION

LIAISON AU SOL

FREINAGE

DIRECTION





## DIRECTION

### B — NOMENCLATURE — ECLATE

N°	Désignation	Qté
1	Volant	1
2	Cache	1
3	Moyeu	1
4	Colonne de direction Ass.	1
5	Crémaillère de direction assemblée	1
6	Chape liaison biélette "terre"	1
7	Biellette droite	1
	Biellette gauche	1

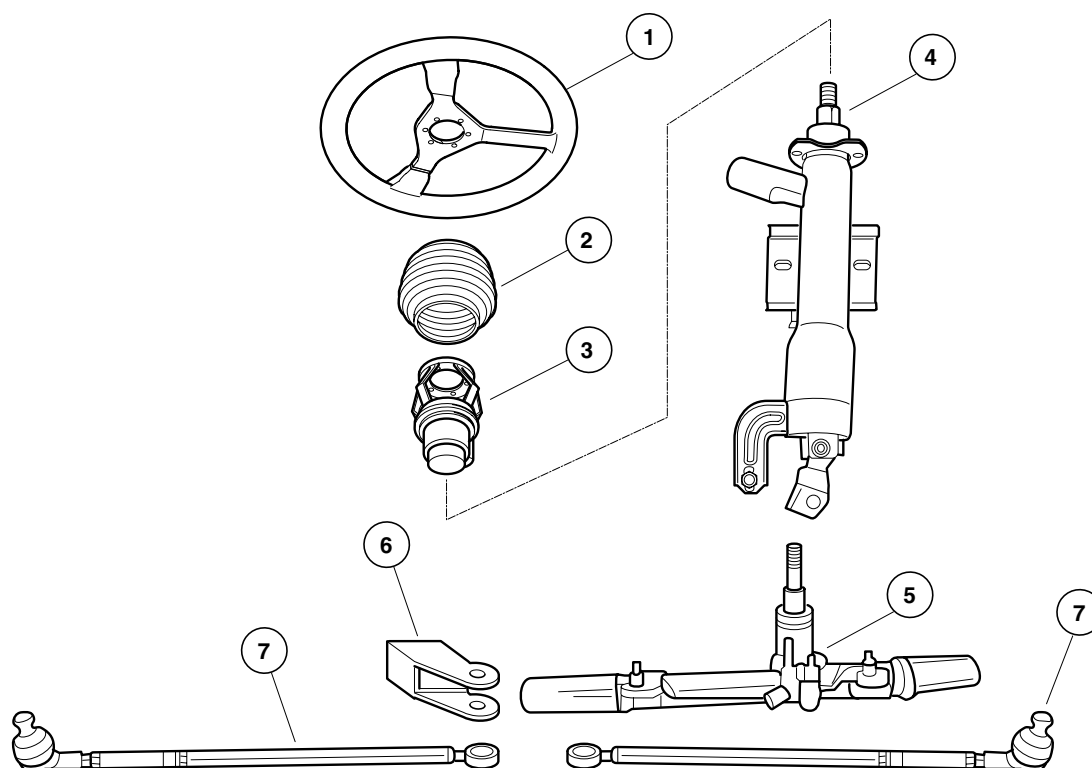
MOTEUR

TRANSMISSION

LIAISON AU SOL

FREINAGE

DIRECTION





## DIRECTION

### C — DÉPOSE-REPOSE DE LA CREMAILLERE

#### C1 — DEPOSE :

- Dans l'habitacle, déposer la vis de serrage de la bride de cardan de direction sur le pignon de crémaillère.
- Lever l'avant du véhicule et déposer les roues.
- Désaccoupler les rotules de direction (utiliser un extracteur approprié).
- Déposer la boîte à air.
- Déposer les trois vis de fixation de boîtier de crémaillère sur le tablier avant.
- Déposer la crémaillère en la dégageant par le passage de roue droit.

#### C2 — REPOSE :

**Nota** : Les pions de positionnement de la crémaillère sur le tablier assurent la mise à l'air libre des soufflets, contrôler qu'ils ne sont pas bouchés.

- Positionner la crémaillère en position «ligne droite» (voir paragraphe suivant).
- Engager le boîtier de direction par le passage de roue droit.
- Engager le pion de crémaillère dans la bride de cardan de colonne (volant en position «ligne droite»).
- S'assurer du bon état et de la mise en place correcte du joint d'étanchéité au niveau de la queue du pignon d'attaque.
- Positionner le boîtier par ses centreurs sur le tablier avant et mettre les vis de fixation.
- Poser la vis de serrage de la bride de colonne de direction.



MOTEUR

TRANSMISSION

LIAISON AU SOL

FREINAGE

DIRECTION



## DIRECTION

### D — REGLAGES

#### D1 — BIELLETES DE DIRECTION

##### D2 — Préréglage de la distance existante entre les axes de rotules : 530 mm

- Accoupler les rotules sur les jambes de suspension, mettre les écrous Nylstop neufs.
- Poser les roues et mettre le véhicule sur le sol.
- mettre la boîte à air.
- Contrôler le parallélisme et le régler si nécessaire.
- Au besoin, corriger le point milieu du volant en s'aidant des cannelures de son moyeu, remplacer l'écrou Nylstop.

#### D3 — MISE AU POINT MILIEU

- Voir encadrés page E6.
- Amener la crémaillère en butée vers la gauche.
- Mesurer et noter la distance «X» séparant la jumelle du boîtier.
- Amener la crémaillère en butée vers la droite.
- Mesurer et noter la distance «Y» séparant la jumelle du boîtier.
- Calculer la cote «Z» de positionnement de la crémaillère au point milieu :

$$Z = Y + \frac{X - Y}{2}$$



MOTEUR

TRANSMISSION

LIAISON AU SOL

FREINAGE

DIRECTION



## DIRECTION

MOTEUR

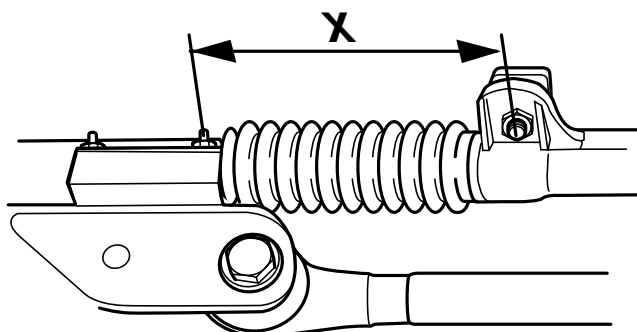
TRANSMISSION

LIAISON AU SOL

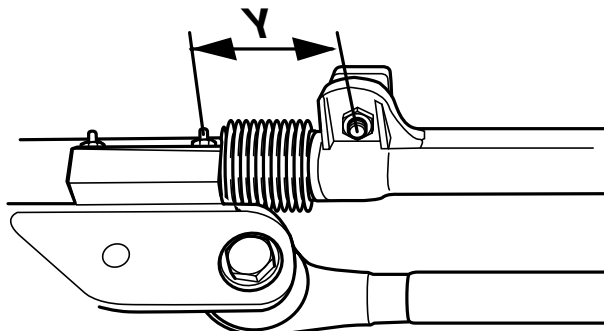
FREINAGE

DIRECTION

1- cote X



2- cote Y



### D4 — ECHANGE D'UNE BIELLETTE

- Lever le véhicule et déposer la roue du côté intéressé.
- Désaccoupler les rotules de biellettes de la jambe de suspension (utiliser un extracteur approprié).
- Déposer la boîte à air.
- Déposer l'axe de fixation de la biellette sur la jumelle de liaison avec la crémaillère.
- Dégager la biellette.
- Contrôler le pré réglage de la longueur de la biellette neuve.
- La repose s'effectue en inversant les opérations de dépose. Contrôler et régler le parallélisme.

calage de la direction au point milieu

